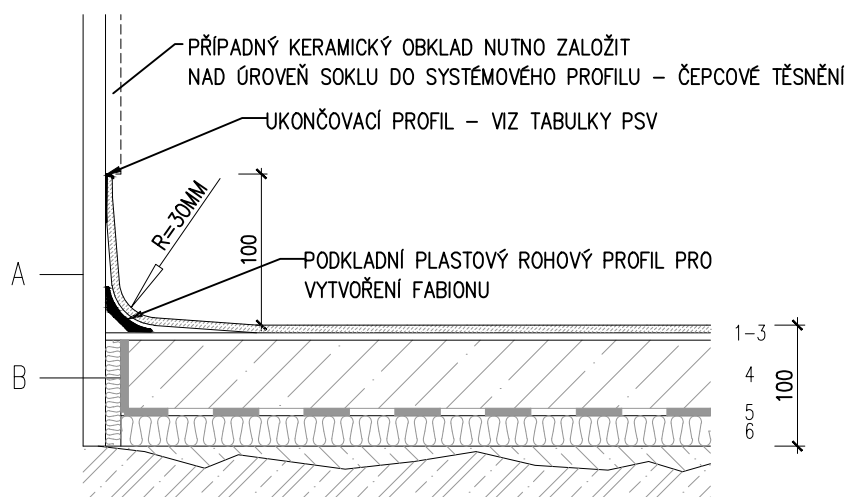


P1b. POVLAKOVÁ KRYTINA

PROVEDENÍ NOVÉ PODLAHOVÉ SKLADBY – PŘEDPOKLÁDANÁ TLOUŠŤKA 100 MM

VEŠKERÉ NOVĚ PROVEDENÉ PODLAHOVÉ KONSTRUKCE MUSÍ BÝT SROVNÁNY NA ÚROVEŇ STÁVAJÍCÍCH PODLAH V PODLAŽÍ. V PŘÍPADĚ ODLIŠNÉ TLOUŠŤKY BOURANÉ PODLAHOVÉ SKLADBY OD PŘEDPOKLÁDANÉ, BUDE V NOVÉ PODLAHOVÉ SKLADBĚ UPRAVENA TL. KROČEJOVÉ IZOLACE.



- 1 – ZÁTĚŽOVÁ HETEROGENNÍ VINYLÓVÁ PODLAHOVÁ KRYTINA 2 MM
 RUBOVÁ VRSTVA, VÝZTUHA ZE SKLENÉ SÍŤE, FILM S TIŠTĚNÝM DEKOREM, TRANSPARENTNÍ NÁŠLAPNÁ VRSTVA S POVRCHOVOU ÚPRAVOU TVRZENOU LASEREM. CELKOVÁ TL. 2 MM, TLOUŠŤKA NÁŠLAPNÉ VRSTVY MIN. 0,7 MM, 2 M ŠIROKÁ ROLE. VÁHA 2635 g/m², KLUZNOST ZA MOKRA R10, REAKCE NA OHEŇ Bfl-s1, KROČEJOVÁ NEPRŮZVUČNOST 6dB, SOUČINITEL SMYKOVÉHO TŘENÍ DLE ČSN 744507 MIN. 0,5. TŘÍDA ZÁTĚŽE 34-43, ROZMĚROVÁ STÁLOST DLE EN 434 ≤ 0,40 %, ODOLNOST VŮČI BODOVÉ ZÁTĚŽI DLE EN 433 ≈ 0,03 MM. K PODKLADU LEPENÁ VHODNÝM LEPIDLEM DLE DOPORUČENÍ VÝROBCE. BAREVNÉ ŘEŠENÍ DLE PD INTERIÉRU.
 PODROBNÝ POPIS VIZ. TECHNICKÉ SPECIFIKACE VÝROBKŮ – VÝROBEK G5
- 2 – VYROVNÁNÍ NEROVNOSTÍ 1-15 MM PŘEDMÍCHANOU JEDNOSLOŽKOVOU SAMONIVELAČNÍ STĚRKOU 3 MM
 NA CEMENTOVÉ BÁZI SE SCHOPNOSTÍ PŘEKLENUTÍ TRHLIN URČENOU PRO POUŽITÍ DO VNITŘNÍCH PROSTOR NA PODKLAD Z CEMENTOVÉHO POTĚRU; ZRNITOST MAX. 1,0 MM, OBJEMOVÁ HMOTNOST ČERSTVÉ SMĚSI 2,0 KG/DM³, PEVNOST V TLAKU 25 MPa, PŘÍDRŽNOST 1,5 MPa, TEPELNÁ ODOLNOST -20°C AŽ +80°C
- 3 – BEZROZPOUŠTĚLOVÝ ZÁKLADOVÝ PENETRAČNÍ A SPOJOVACÍ NÁTĚR
- 4 – PODKLADNÍ PLOVOUCÍ SAMONIVELAČNÍ POTĚR CT-C20-F4 NA BÁZI CEMENTU, PLNIVA A VLÁKEN ORGANICKÉHO PŮVODU PRO ZACHYCENÍ SMRŠŤOVACÍCH NAPĚTÍ, URČENÝ PRO VNITŘNÍ PROSTORY SE ZVÝŠENÝM ZATÍŽENÍM; DILATACE PO OBVODU MÍSTNOSTÍ, VE DVEŘÍCH, ZLOMECH APOD.; VELIKOST DILATAČNÍCH CELKŮ V PLOŠE A POŽADAVEK NA PROVEDENÍ SMRŠŤOVACÍCH SPÁR DLE TECHNOLOGICKÝCH PRAVIDEL A DOPORUČENÍ VÝROBCE POTĚRU, VČETNĚ SEŠITÍ SMRŠŤOVACÍCH TRHLIN PO MAX. 250 MM A ZAPLNĚNÍ SMRŠŤOVACÍCH SPÁR PO 28 DNECH (NAPŘ. MĚKČENÝM EPOXIDEM), PŘÍPADNÉ DILATAČNÍ SPÁRY VYPLNIT TRVALE PRUŽNÝM TMELEM; PROVÁDĚNÍ A OŠETŘOVÁNÍ BETONU DLE ČSN 74 4505 – PODLAHY;